



# M-IM

MADE IN MÉDITERRANÉE

VIVEZ EN DOUBLE HAUTEUR

Disponibles sur  
**App Store**

Disponibles sur Google  
**Play Store**

**Pour tout renseignement**  
**0 800 11 06 95**  
Prix d'un appel local depuis un poste fixe  
[www.nexity.fr](http://www.nexity.fr)

RENSEIGNEZ-VOUS DÈS AUJOURD'HUI SUR

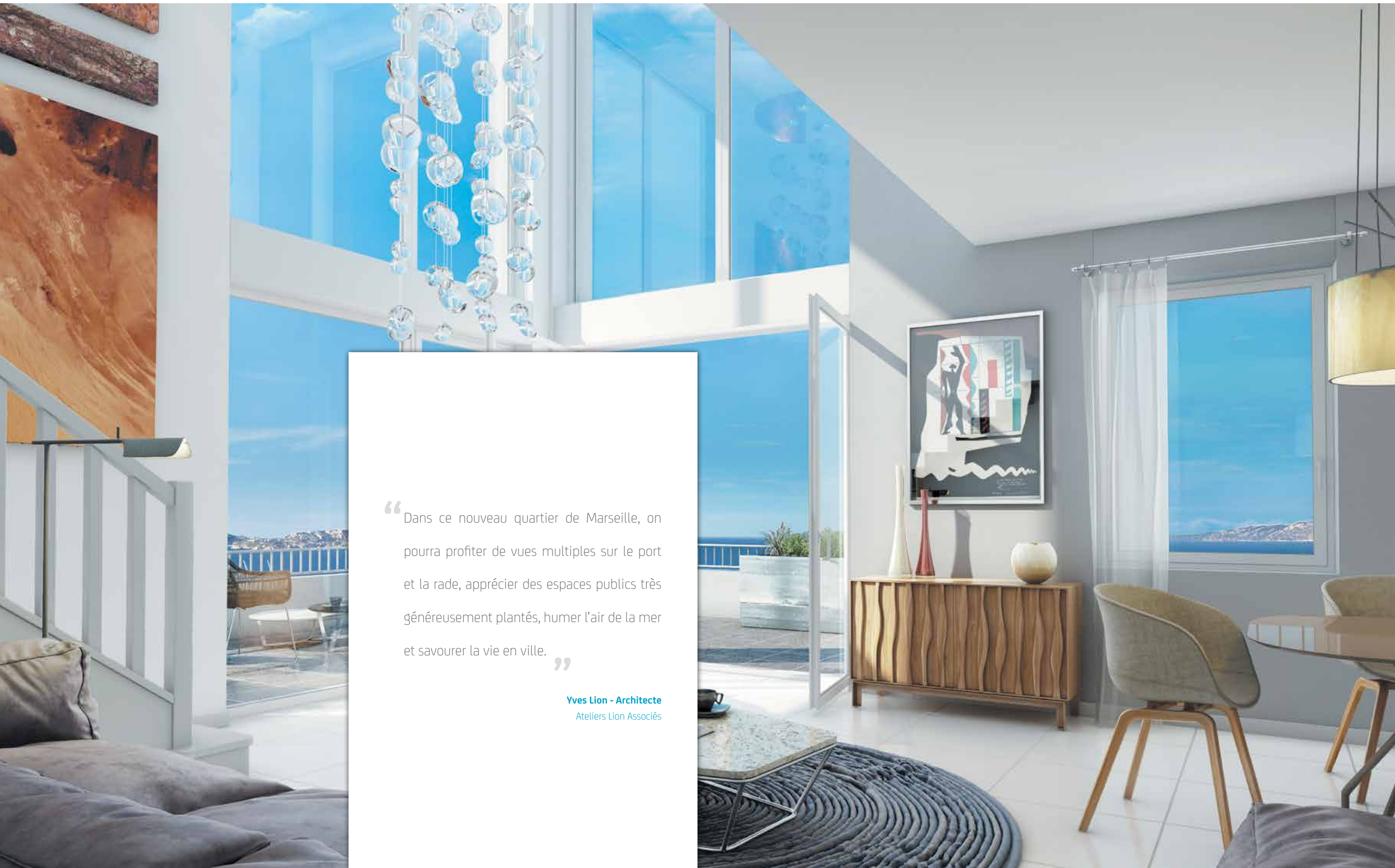
[www.mim.nexity.fr](http://www.mim.nexity.fr)







# ENTRE CIEL ET NATURE, L'ESPACE POUR QUALITÉ DE VIE.

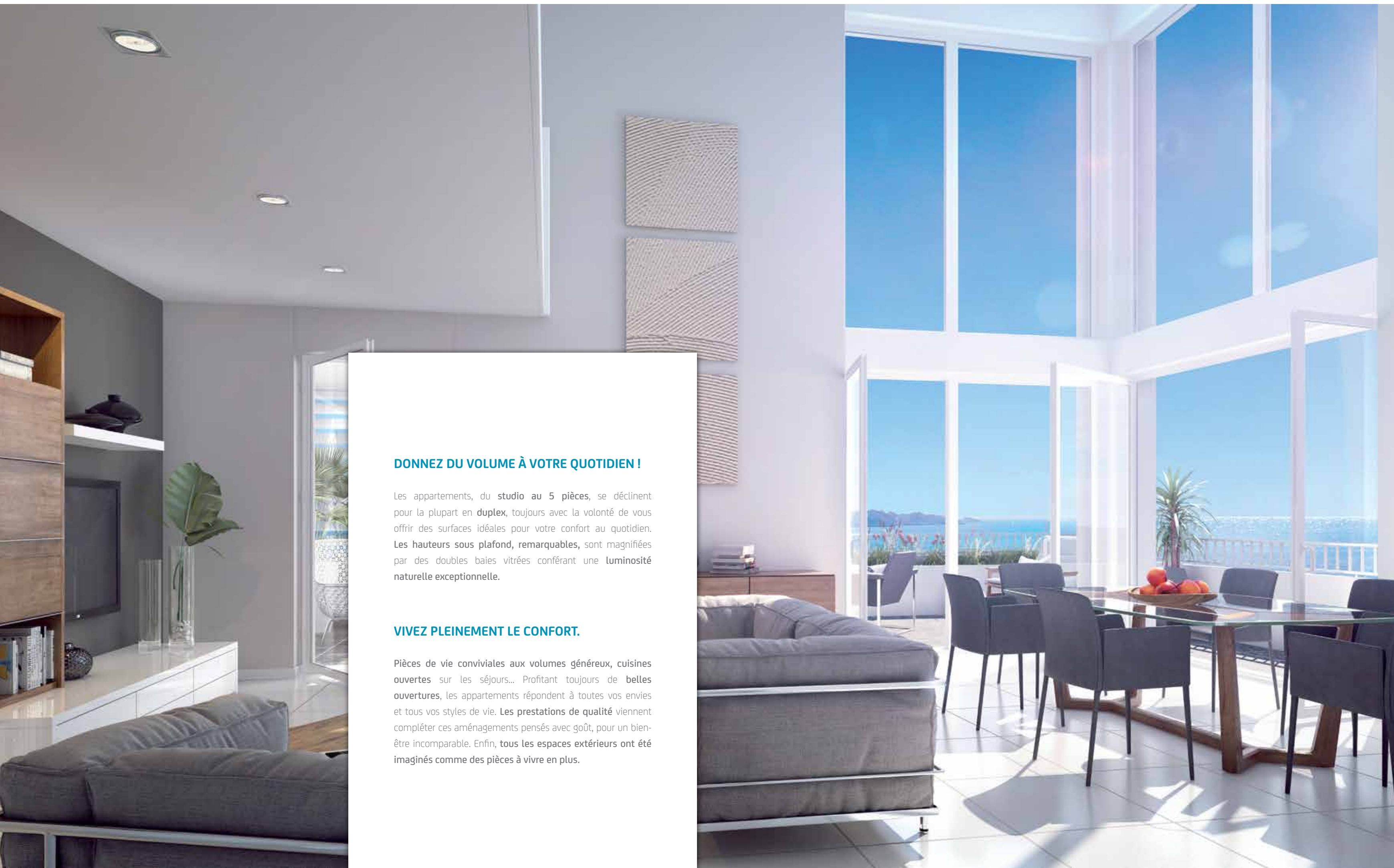


“ Dans ce nouveau quartier de Marseille, on pourra profiter de vues multiples sur le port et la rade, apprécier des espaces publics très généreusement plantés, humer l'air de la mer et savourer la vie en ville. ”

**Vves Lion - Architecte**  
Ateliers Lion Associés



# EN DUPLEX, VIVEZ PLUS GRAND !



## DONNEZ DU VOLUME À VOTRE QUOTIDIEN !

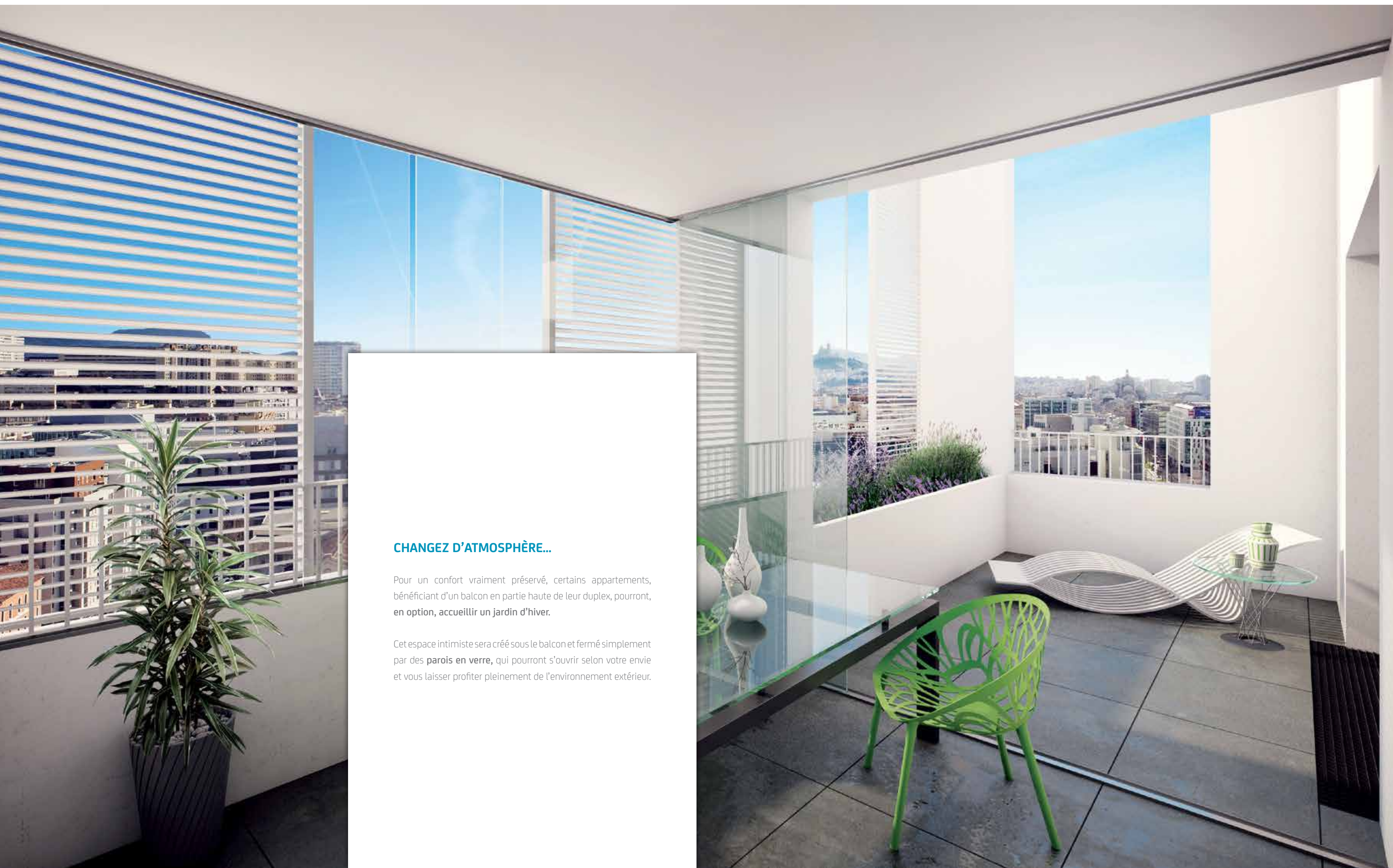
Les appartements, du **studio** au **5 pièces**, se déclinent pour la plupart en **duplex**, toujours avec la volonté de vous offrir des surfaces idéales pour votre confort au quotidien. **Les hauteurs sous plafond, remarquables**, sont magnifiées par des doubles baies vitrées conférant une **luminosité naturelle** exceptionnelle.

## VIVEZ PLEINEMENT LE CONFORT.

Pièces de vie conviviales aux volumes généreux, cuisines ouvertes sur les séjours... Profitant toujours de **belles ouvertures**, les appartements répondent à toutes vos envies et tous vos styles de vie. **Les prestations de qualité** viennent compléter ces aménagements pensés avec goût, pour un bien-être incomparable. Enfin, **tous les espaces extérieurs ont été imaginés** comme des pièces à vivre en plus.



# UNE NOUVELLE FAÇON DE VIVRE LE QUOTIDIEN.



## CHANGEZ D'ATMOSPHÈRE...

Pour un confort vraiment préservé, certains appartements, bénéficiant d'un balcon en partie haute de leur duplex, pourront, en option, accueillir un jardin d'hiver.

Cet espace intimiste sera créé sous le balcon et fermé simplement par des **parois en verre**, qui pourront s'ouvrir selon votre envie et vous laisser profiter pleinement de l'environnement extérieur.

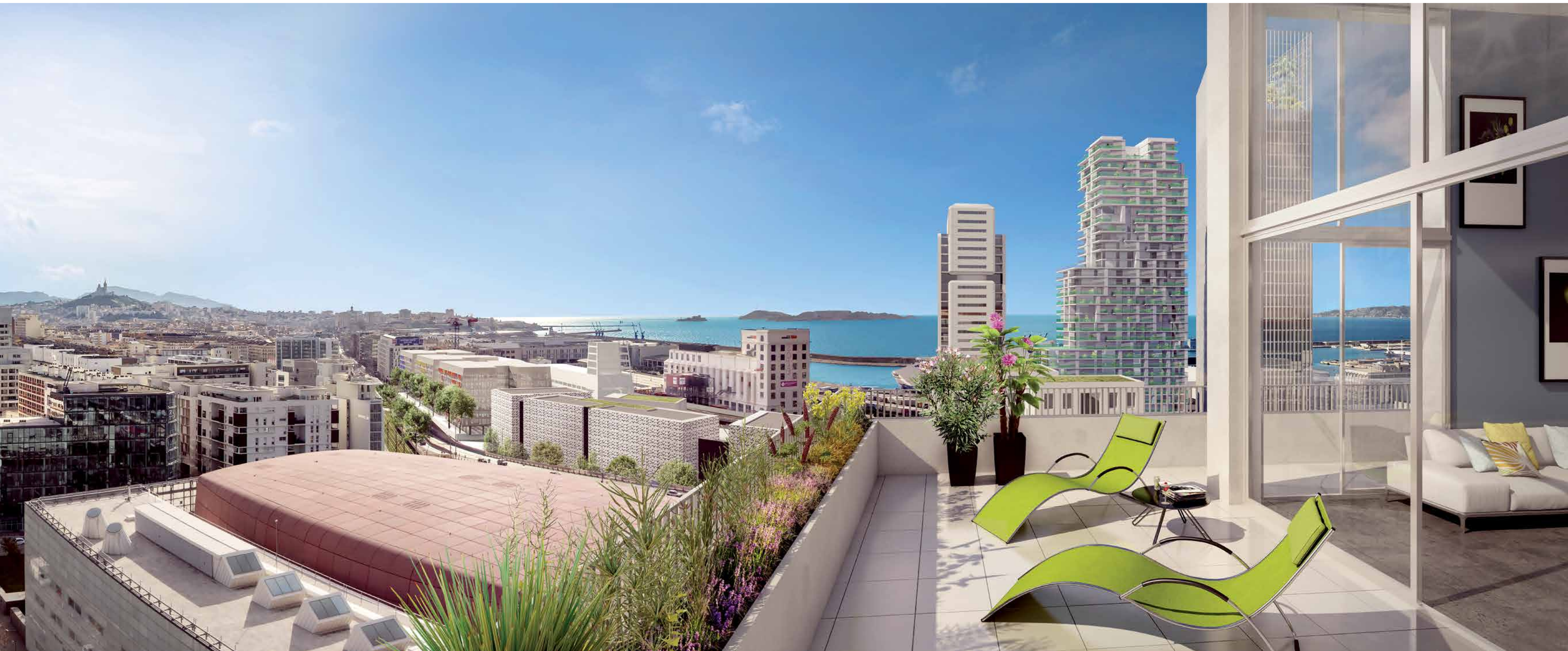


# L'ESPACE SUBLIMÉ...





... POUR DES VUES EXCEPTIONNELLES !





# BIEN CHEZ SOI, MÊME DEHORS !



## PLEIN CIEL, INTIMISTE, PRÉSERVÉ... L'EXTÉRIEUR SE VIT À VOTRE FAÇON !

Largement ouverts sur l'extérieur, tous les appartements se prolongent par des **terrasses plein ciel**, de **belles loggias** en double hauteur, protégées par des panneaux métalliques, ou des **balcons**, vous invitant à la détente en plein air. Véritables **atouts au quotidien**, leurs **vues uniques** vous raviront, que ce soit sur le cœur arboré de la résidence, la skyline moderne en front de mer et la **Basilique Notre-Dame-de-la-Garde**.

Au rez-de-chaussée, le **cœur d'îlot verdoyant** témoigne de l'identité verte de "Parc Habité" du quartier. Cet espace, si rare en centre-ville, rappelle la future végétation alentour, vers le parc de loisirs et sportif Bougainville et des Aygalades.



# DES LIGNES CONTEMPORAINES...



## ... JOUANT LA DOUBLE HAUTEUR

Des lignes élancées vers le ciel, qui s'intègrent dans leur environnement urbain et arboré, **des volumes aériens** et des matériaux favorisant la clarté pour donner **une impression de légèreté**... C'est ainsi que la résidence entre en dialogue avec les autres réalisations du quartier, dans **un esprit maritime**, parfaitement "Made in" Méditerranée.

L'architecture moderne et originale multiplie les hauteurs, rythmant les divers bâtiments pour offrir de belles perspectives. **Entièrement close**, la résidence fait la part belle à **la nature** en son cœur et garantit votre intimité.

Côté rue, son socle est conçu pour accueillir des **commerces ou activités**, participant ainsi à l'animation du quartier.





# AU CŒUR D'UNE NOUVELLE DYNAMIQUE !



## Le quartier de tous les possibles !

Véritable quartier du mieux vivre ensemble et nouveau visage de Marseille, le "Parc Habité" d'Arenc s'étend sur les anciennes friches portuaires, favorisant les **espaces aérés** et **fortement arborés**.

De nombreux avantages sont à proximité, parmi lesquels **l'école maternelle et primaire Robert Schumann**, les Archives et la Bibliothèque départementales. **L'Euromed Center**, son **mail commerçant** et son **parc** face aux Espaces Culturels du Silo, à 350 m\* seulement.

Les Quais d'Arenc redessinent le front de mer et offrent une véritable rue animée de commerces, dans le prolongement naturel de la **place de la Joliette**, de la **rue des Docks** et finalement du **Vieux-Port**.

De nouvelles voies ainsi que la **gare multimodale d'Arenc**, accessible en moins de **5 minutes\*** à pied, facilitent les déplacements et assurent une **liaison rapide** avec le centre-ville et la gare Saint-Charles, en tramway et bus.

**Incontournable** selon le New York Times en 2013, ce nouveau Marseille offre une **qualité de vie extraordinaire** à ses habitants, où les loisirs, l'évasion, les divertissements et la culture tiennent une place centrale. En témoignent **la Friche la Belle de Mai** réhabilitée en pôles créatifs, **les Docks**, **les Terrasses du Port** et **les Voûtes de la Major**, qui ouvriront respectivement en mai et juin, **le MuCEM**, **la Villa Méditerranée**...

C'est dans ce cadre sans pareil et exaltant que prend place notre nouvelle résidence, **exceptionnelle, "Made in Méditerranée"**.

- Transport et déplacements
- Culture, sports et loisirs
- Commerces et services
- Education
- Parcs-Jardins
- Espaces publics santé



Le Silo



Le MuCEM



Le futur centre commercial Les Terrasses du Port



M5 Les Docks

\*Source ViaMichelin



# AU CŒUR D'UNE NOUVELLE DYNAMIQUE !



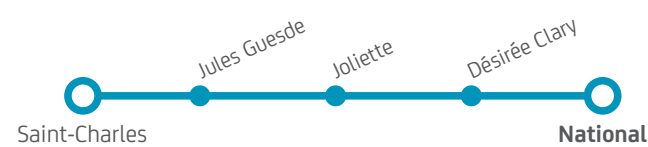
Le Littoral



Le Vieux-Port



Venir en MÉTRO (ligne M2) :



Venir en TRAM (ligne T2) :



## Marseille, ville en vue, ville de demain !

Depuis l'Antiquité, Marseille a toujours été une terre de diversités et de richesses. L'important port de commerce étend depuis son influence sur l'ensemble du Bassin Méditerranéen.

Cette ville la plus ancienne de France est devenue la plus importante de la région Provence-Alpes-Côte d'Azur et séduit aujourd'hui par son essor économique remarquable, tant dans l'industrie que dans le tertiaire.

Outre son charme méridional, illustré par son patrimoine architectural au **Vieux Port**, au **Panier...** où l'âme provençale perdure, Marseille se structure autour de grands projets novateurs comme **Euroméditerranée**, menant avec succès la mixité des vocations pour un bien-être complet des habitants, et lui offrant un rayonnement international, preuve qu'elle peut rivaliser avec les plus grandes métropoles actuelles !



L'Ombrière du Vieux-Port